

## Tarkkana liikenteessä

### Kun pyöräilet, keskity liikenteeseen.

- Pysäytä pyörä, jos käytät puhelinta.
- Kuuloaisti on tärkeä liikenteessä - älä käytä kuulokkeita.
- Seuraa liikennettä. Huomioi, että esteet voivat haitata muiden liikkujien näkemistä.
- Hiljennä ja ole erityisen tarkkana ennen kuin ylität tien.

### Viesti selkeästi omista aikeistasi.

- Näytä kädellä suuntamerkki ennen kuin käännyt tai ohitat - muista katsoa, ettei takaa tule ketään.
- Käytä soittokelloa muiden varoittamiseen.
- Pidä vauhti rauhallisena.
- Älä muuta ajolinjaa äkillisesti.

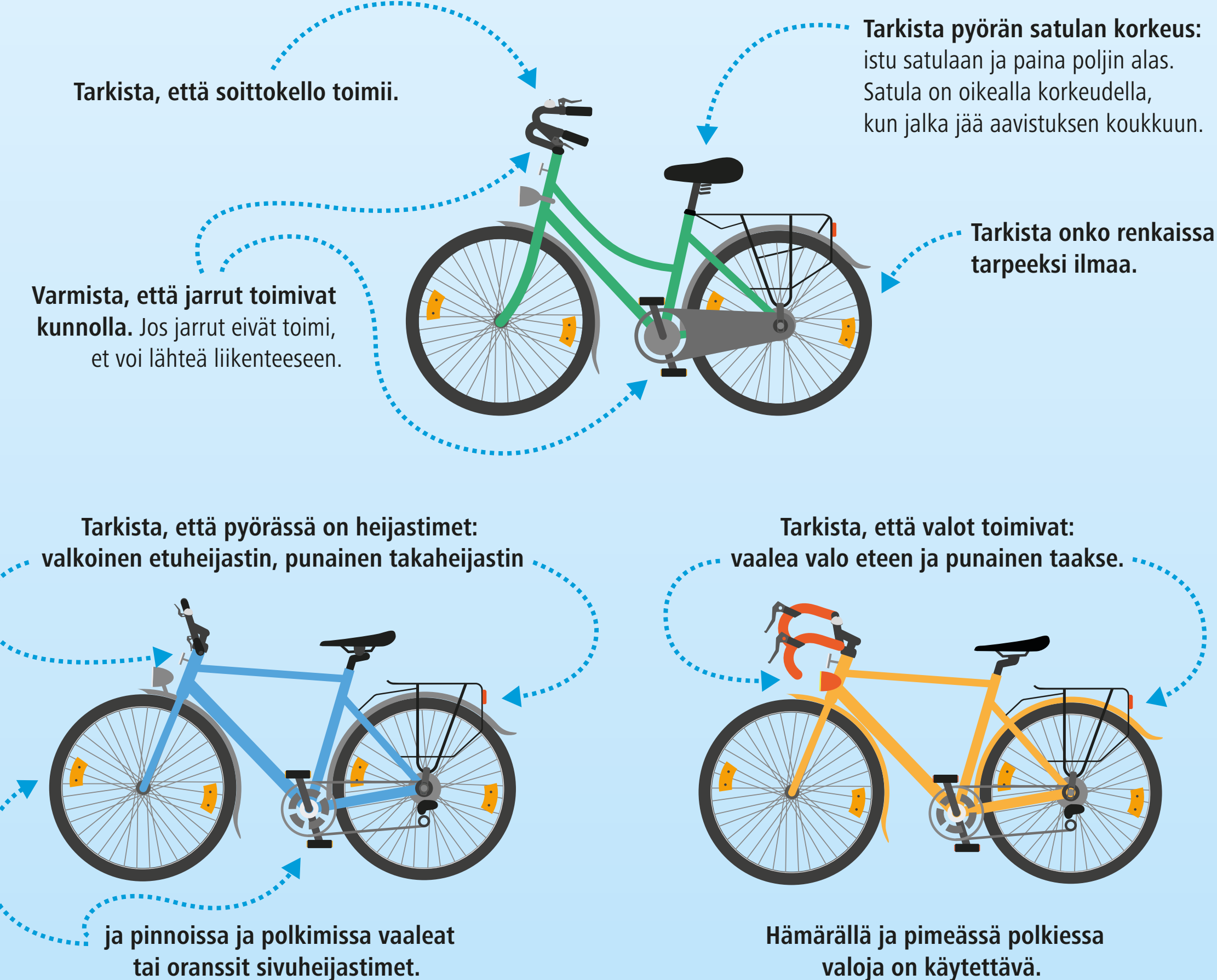


# Filla&Rillassa opitaan turvallista pyöräilyä!

# FILLA & RILLA

WWW.FILLARILLA.FI

## Pyörän kunnan tarkastus



## Pyöräilijän paikka



### Jalkakäytävä

Jos olet alle 12-vuotias, saat pyöräillä jalkakäytävällä. Varo kävelijöitä ja jos mahdollista, pyöräile oikeassa reunassa.



### Pyörätie

Pyöräile oikeassa reunassa.



### Yhdistetty pyörätie ja jalkakäytävä

Pyöräile oikeassa reunassa. Väistä hitaammin kulkevia ja ohita vasemmalta puolelta.



### Pyörätie ja jalkakäytävä rinnakkain

Kävelijöille ja pyöräilijöille on omat kaistat. Pyöräile kaistasi oikeassa reunassa.



## Kypärän säätäminen

Kiristä säätöpanta napakaksi.

Hihnojen risteyskohdan tulisi asettua korvien alapuolelle.

Leukahihna on sopivan kireällä, kun hihnan ja leuan väliin mahtuu sormi.

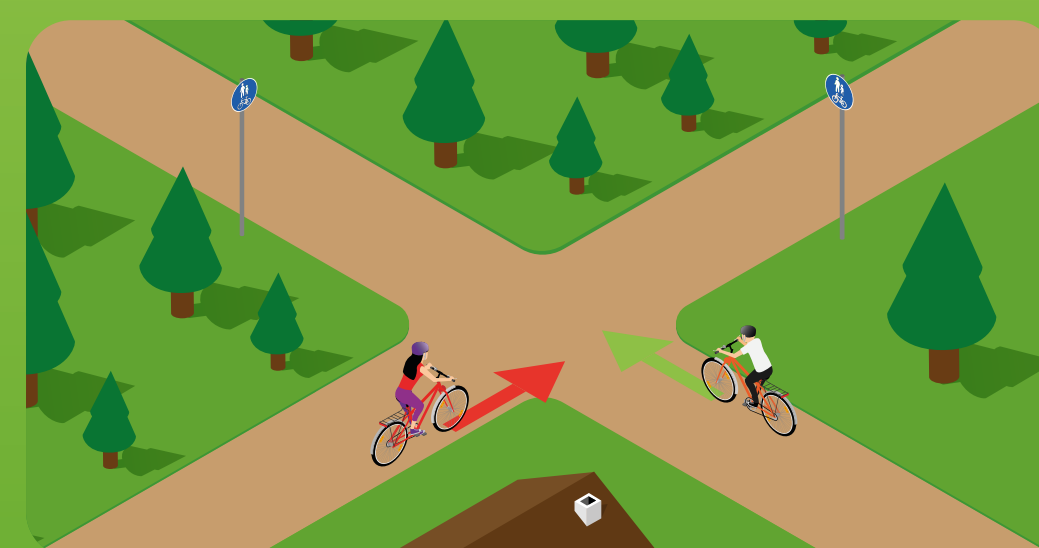
Valitse sopivan kokoinen kypärä.

Aseta kypärä päähän niin, että otsa peittyi.

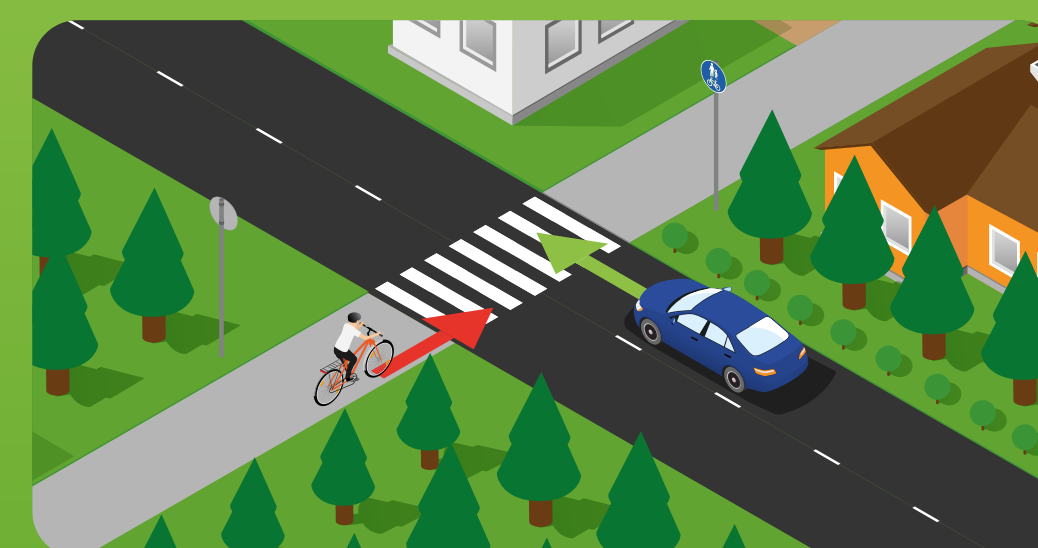
## Väistämissäännöt



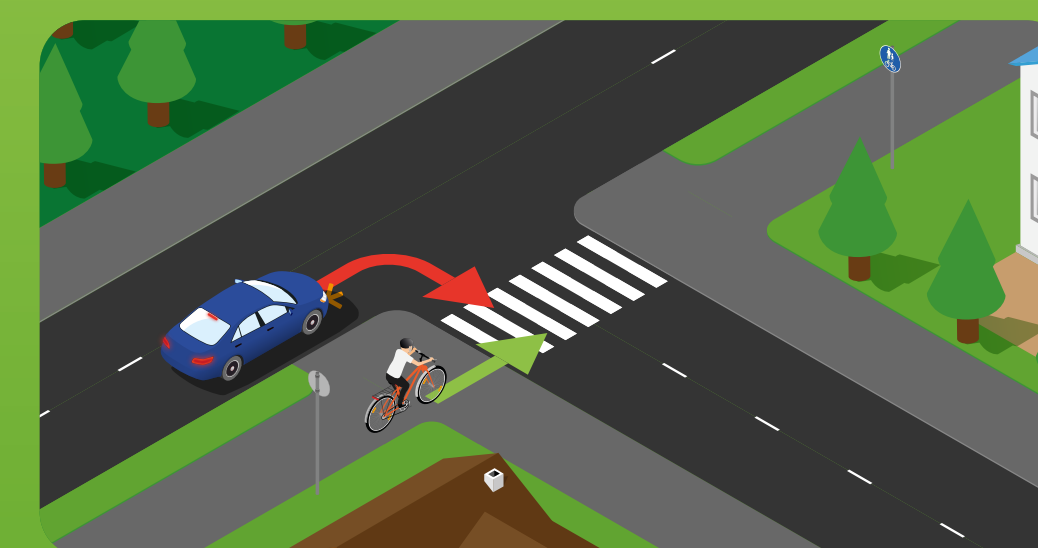
Kun tulet pihasta tielle pyörällä, väistä muita.



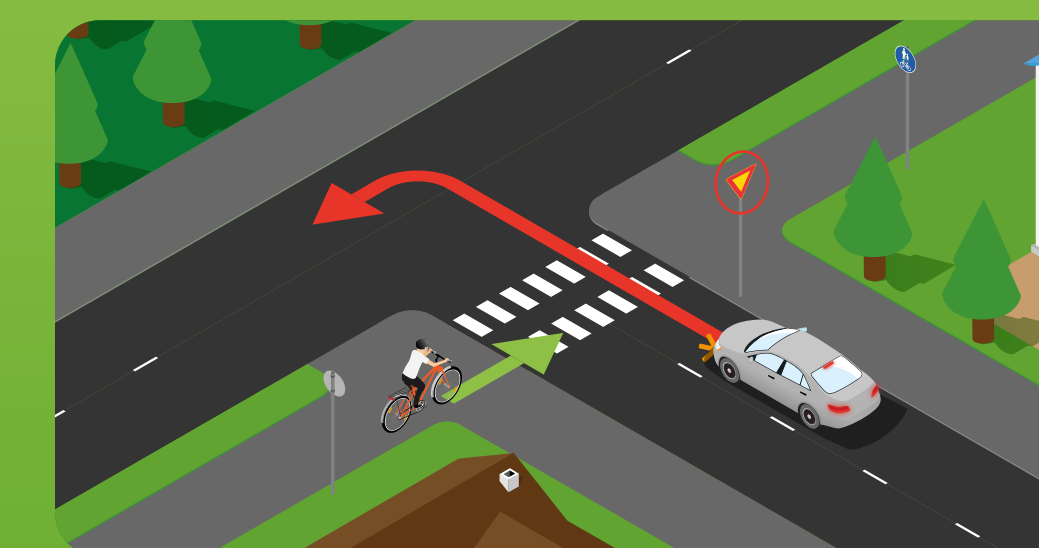
Kun tulet pyöräteiden risteykseen, väistä oikealta tulevaa.



Kun tulet pyörätieltä ajoradalle, väistä ajoradalla oikealta ja vasemmalta tulevia.



Autoilijan on väistettävä, sillä hän on kääntymässä tielle, jota pyöräilijä ylittää. Varmista ennen tien ylitystä, että autoilija on huomannut sinut.



Liikennemerkki osoittaa, että autoilijan on väistettävä pyöräilijää.



Kun autoilija ajaa liikennepyörään tai sieltä pois, on tämän väistettävä pyöräilijää.